

„Gibt es dazu eigentlich Zahlen?“

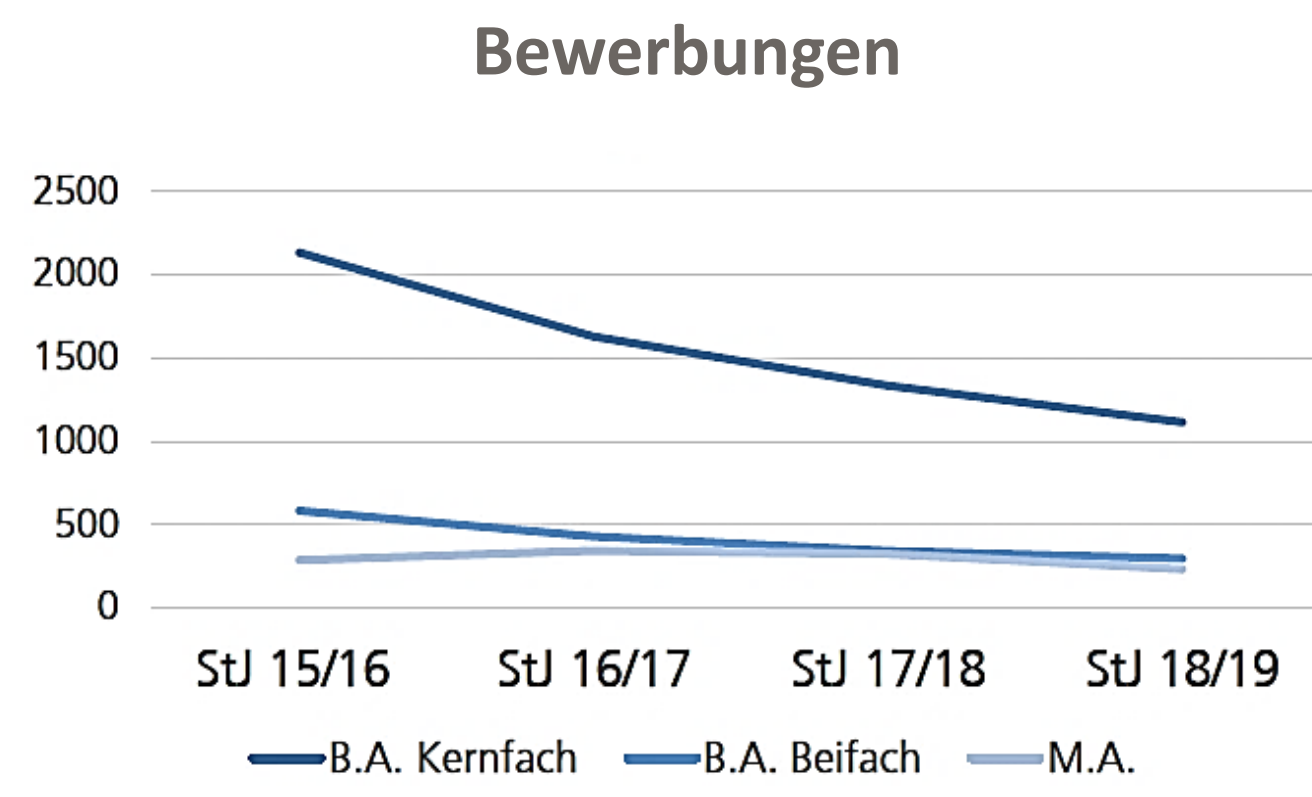
Berichte zu Studium und Lehre am Fachbereich 02

Was steckt drin?

Semesterweise Zahlen zu Bewerbungen, Zulassungen und Einschreibungen mit Zeitreihen und Quoten

Wofür braucht man das?

Langfristige Ausrichtung der Studiengänge, Controlling Zulassungsbedingungen, Kapazitätserwägungen



Was steckt drin?

Semesterweise Studierendenzahlen (Einschreibungen und Köpfe), Fächerkombinationen, Fachsemester, Zeitreihen, Geschlechterverteilung

Wofür braucht man das?

Studiengangs-/Semesterplanung, Überblick über Einschreibungen, Gleichstellungscontrolling

Fächerkombinationen FB 02

Kernfächer	Beifächer					Summe
	Erziehungswissenschaft	Politikwissenschaft	Publizistik	AVP	Soziologie	
Erziehungswissenschaft		17	5	1	90	113
Politikwissenschaft	13		52	3	24	92
Publizistik	18	107		30	74	229
Soziologie	71	56	23			150
Summe	102	180	80	34	188	584

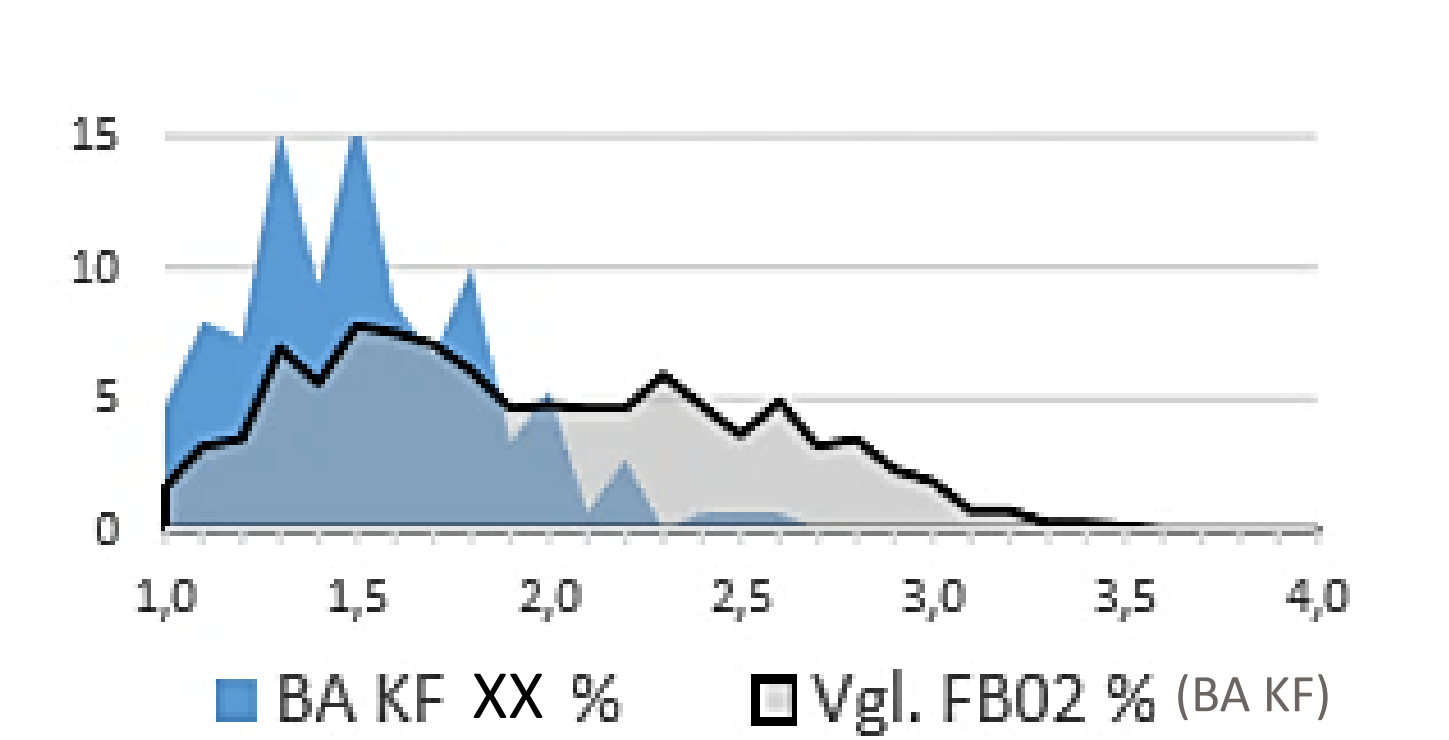
Was steckt drin?

Pro Studienjahr Absolvent*innenzahlen, Abschlussnoten, Studiendauern mit Zeitreihen

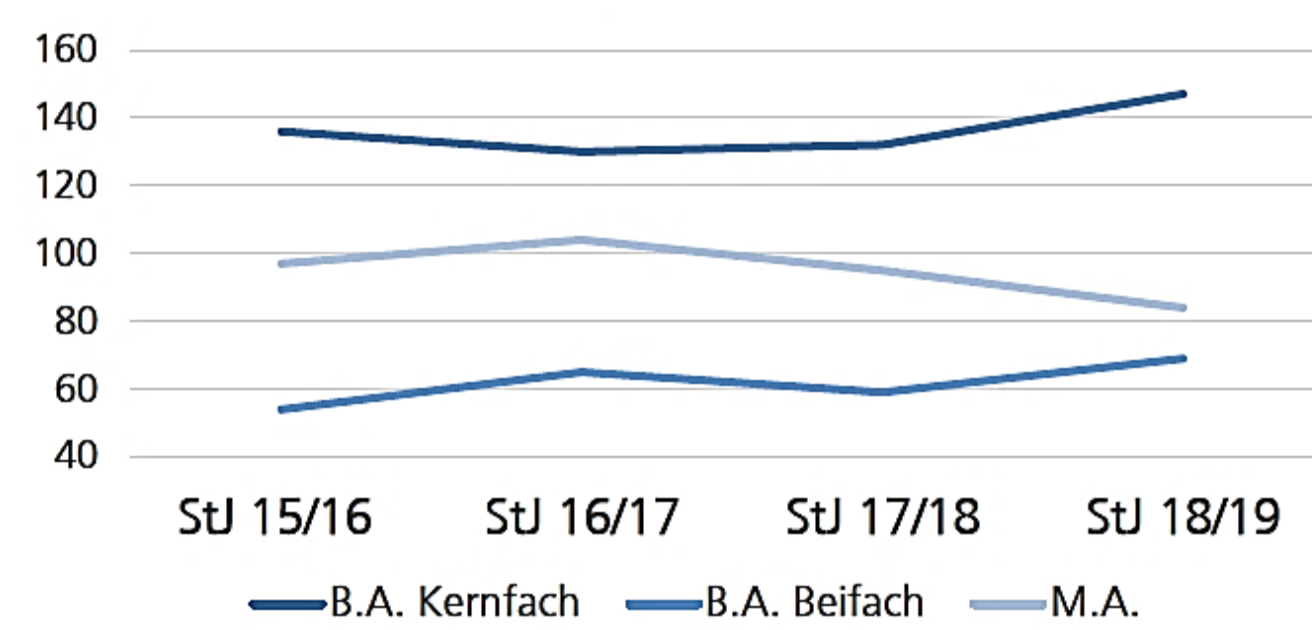
Wofür braucht man das?

Controlling Notenvergabe, insb. Abschlussarbeiten, Studiendauern über die Zeit

Notenverteilung



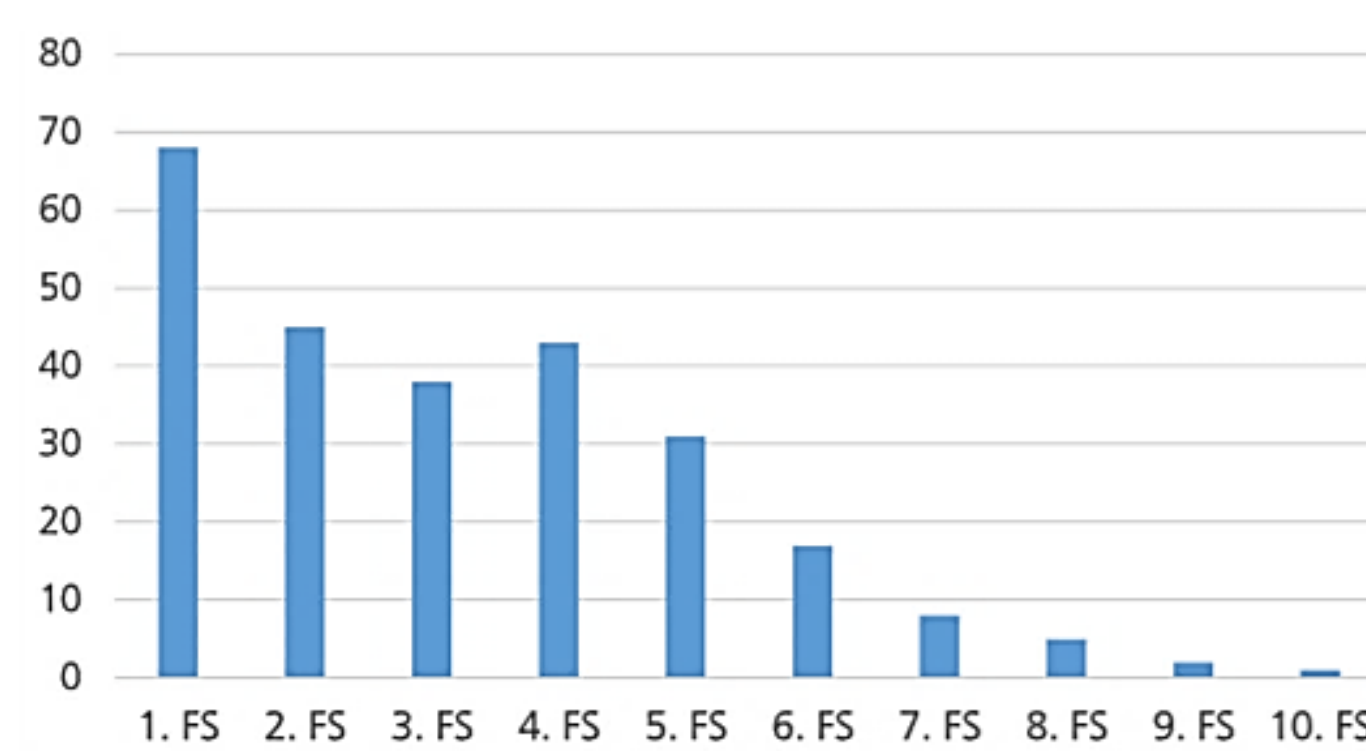
Studienplätze



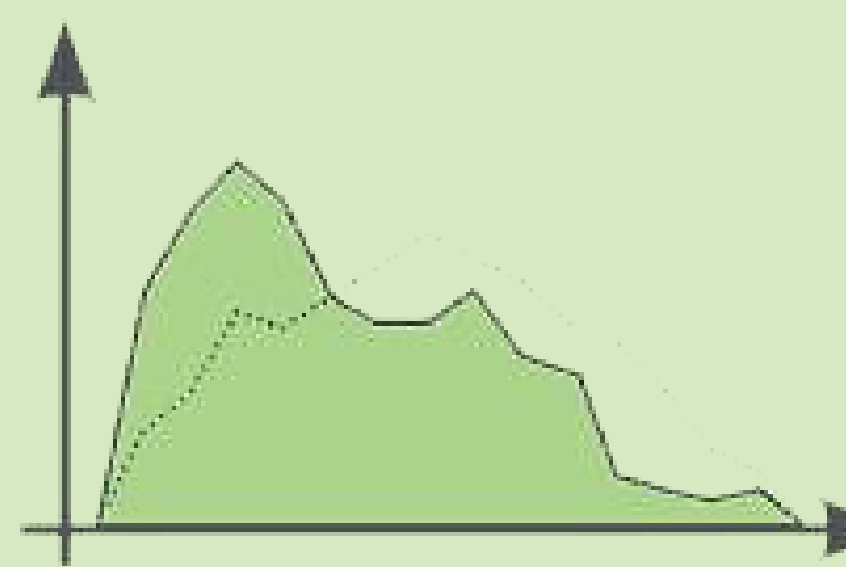
Studierendenstruktur

	A	B	C	D
1				
2				
3				
4				

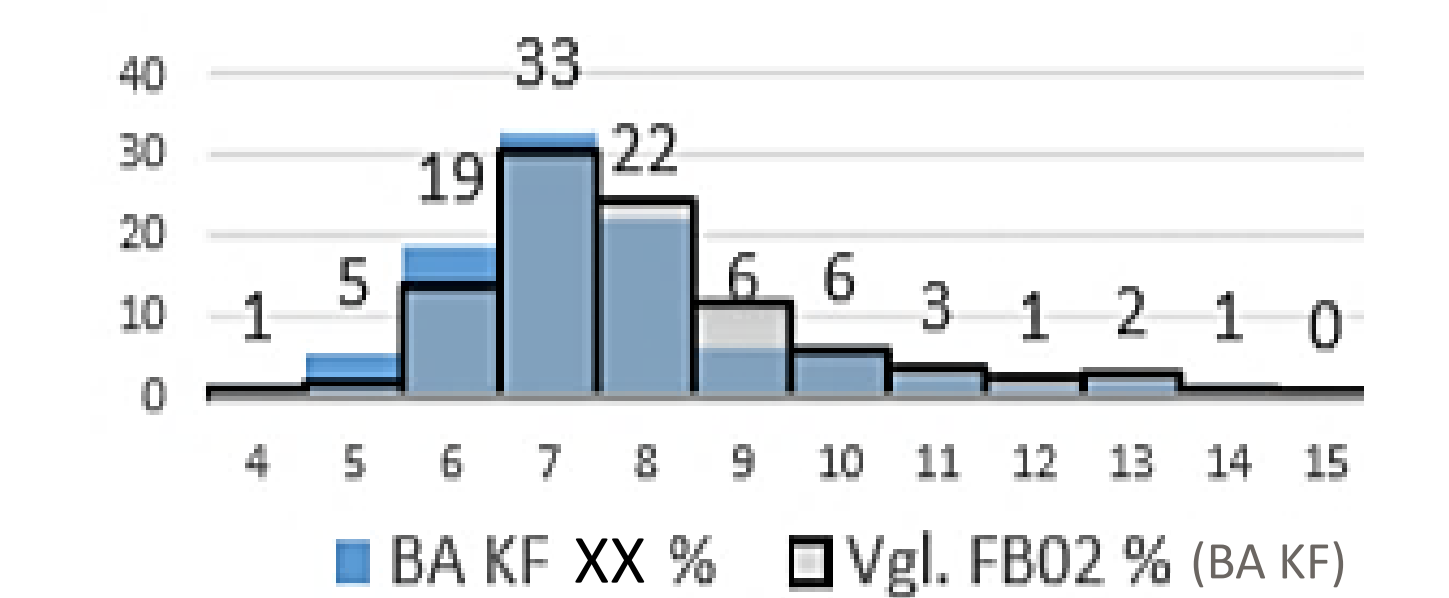
Anzahl Masterstudierende nach Fachsemester



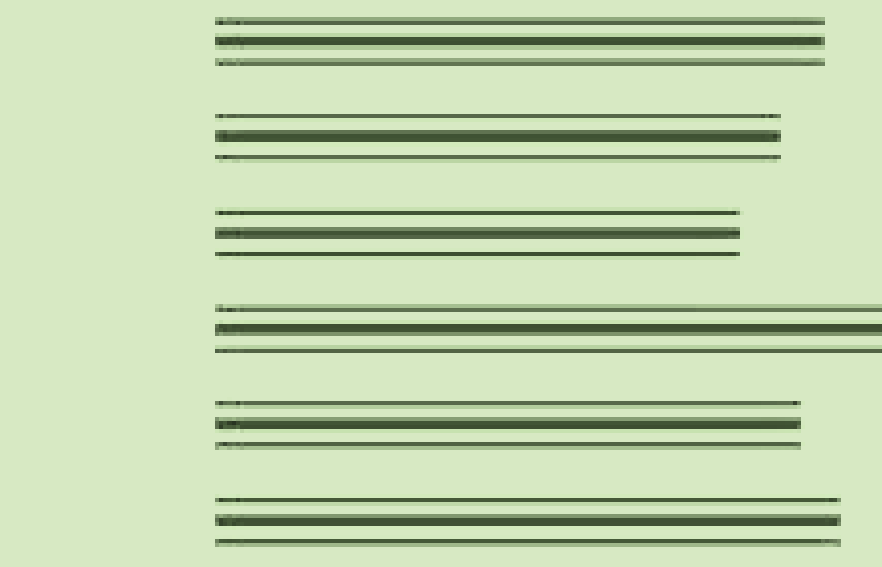
Absolvent*innen



Verteilung Studiendauer



Zulassungen

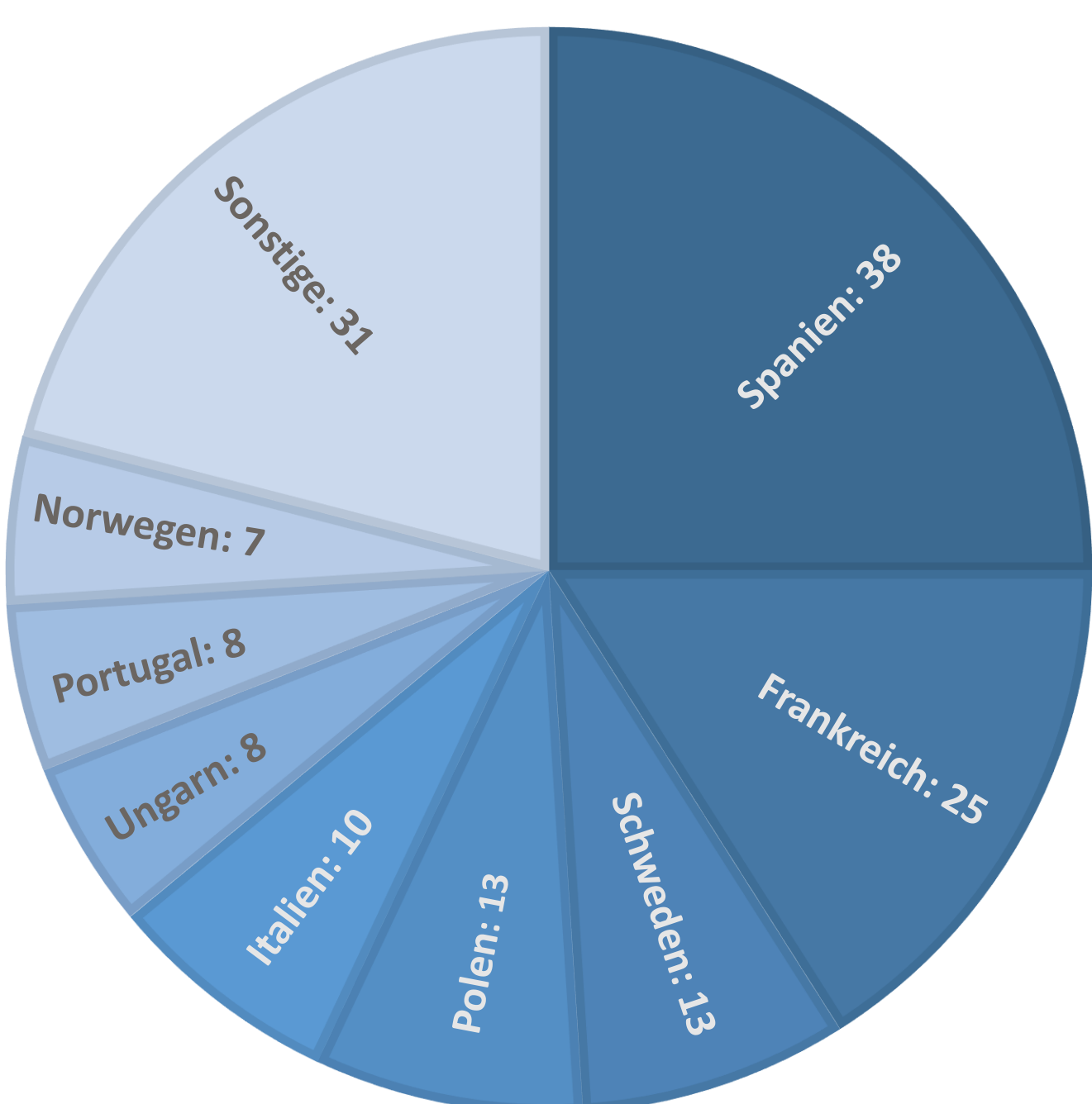


Studieneingangsphase

Studienhauptphase

Studienabschlussphase

Anzahl Outgoings FB 02 nach Ländern



Internationalisierung



Was steckt drin?

Zahlen der Degree-Seeking Students, Incomings und Outgoings nach Destinationen/Herkunftsländern und Instituten

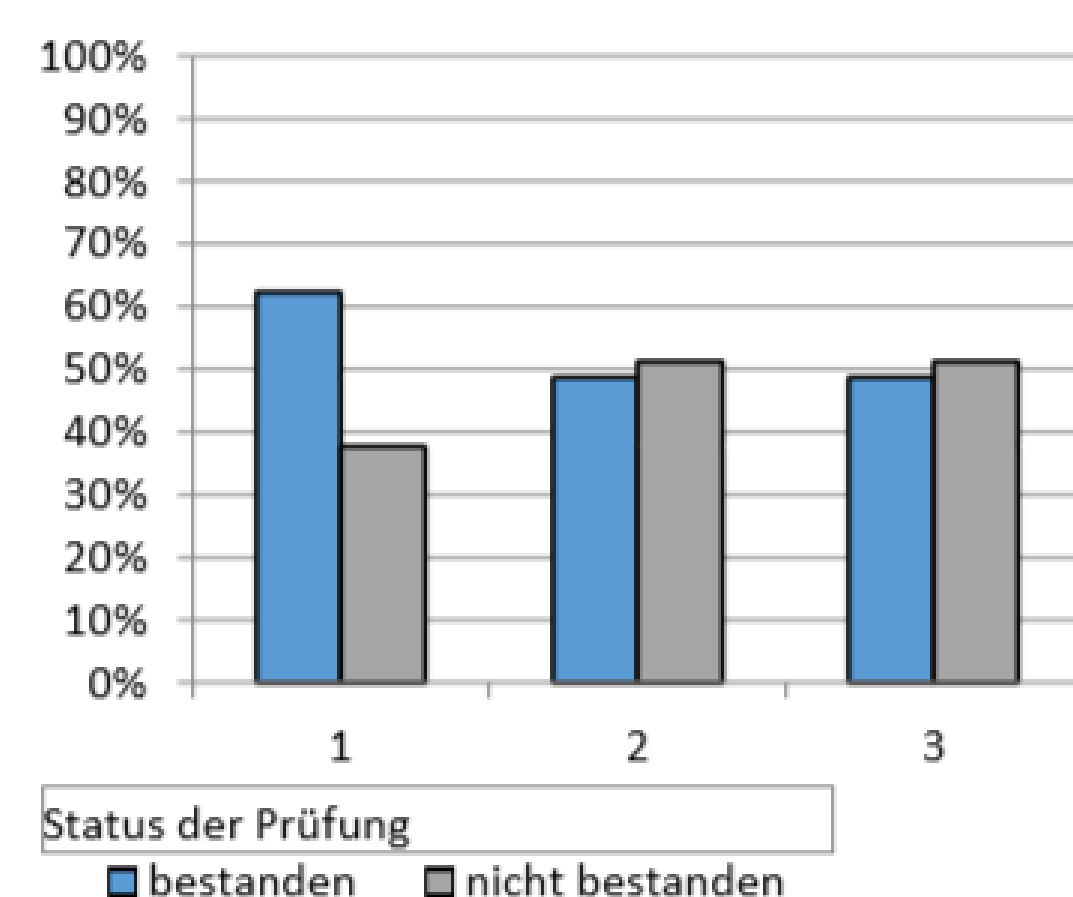
Wofür braucht man das?

Planung von Internationalisierungsaktivitäten, Überprüfung von Abkommen, Ausrichtung der Internationalisierungsstrategie (Schwerpunktsetzungen)

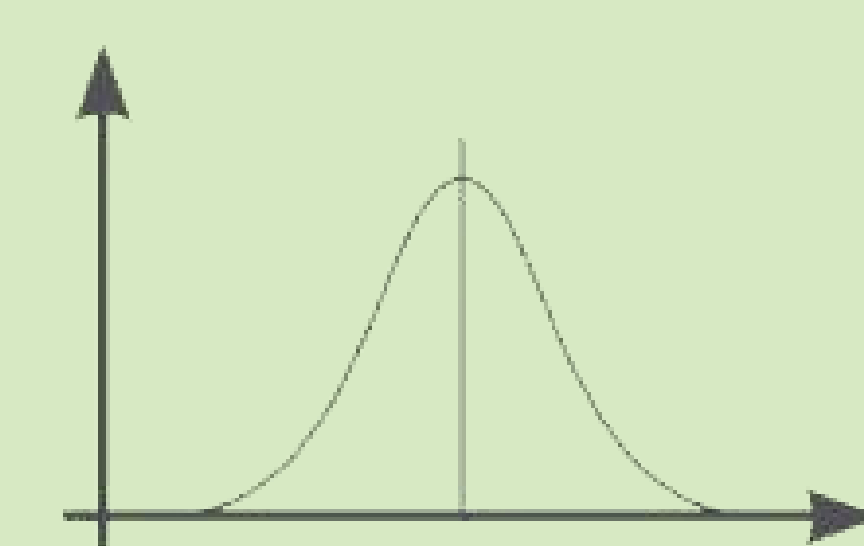
Prüfungsversuche und -status Bsp.: Theoriemodul (absolute Häufigkeiten)

Versuch Nr.	nicht bestanden		Gesamt
	bestanden	nicht bestanden	
1	352	213	565
2	99	104	203
3	39	41	80
Gesamt	490	358	848

Prüfungsversuche und -status Bsp.: Theoriemodul (relative Häufigkeiten)



Prüfungen



Was steckt drin?

Noten und Prüfungsversuche pro Modul, pro Studiengang, pro Prüfungsform

Wofür braucht man das?

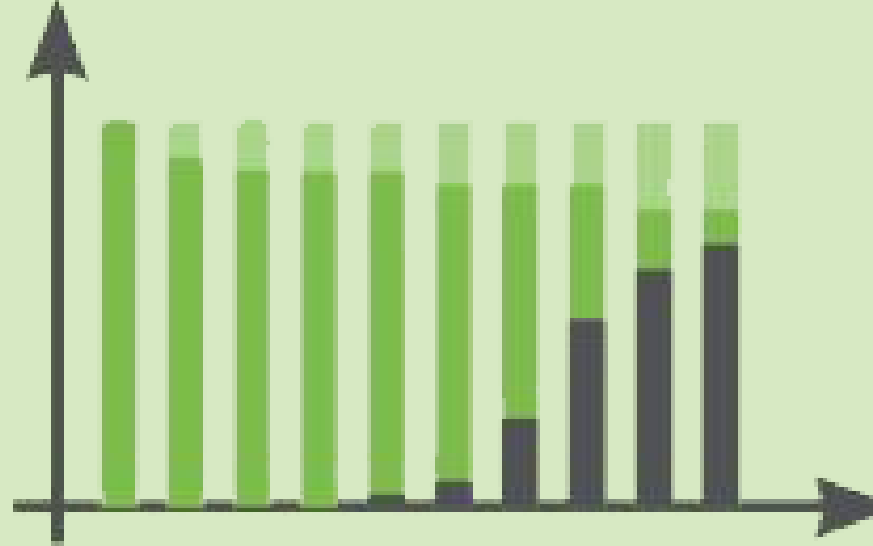
Identifikation und ggf. Beseitigung von Hürden im Studienverlauf, Überprüfung/Evaluation von Prüfungsformen

Studienabbruch B.A. XX Kohorte WiSe 2014/15 (fiktive Tabelle)

Semester	SoSe 15	WiSe 15/16	SoSe 16	WiSe 16/17	SoSe 17	WiSe 17/18	SoSe 18	Gesamt
Abschluss					6	5	13	24
beurlaubt		1		4			1	6
Prüfungsanspruch verl.			1	4	1	2	1	9
ohne Leistungen	4	4						8
mit Leistungen	1	8	2	1	1		2	15
Gesamt	5	14	6	6	9	6	16	62

Ausblick

Studienabbruch



Was ist das Ziel?

Abbilden der verschiedenen Kategorien von Studienabbrüchen: mit und ohne Abschluss, mit und ohne Leistungspunkte, mit und ohne Verlust des Prüfungsanspruchs